

Pikakäyttöohje
Näyttö ja toiminnot:

Kun systeemi on toimintakunnossa, näytössä näkyy mitattu paine, käynnistyspaine, pysäytyspaine ja kuivakäyntisuojaus paine. Kolmea alinta voidaan muuttaa.

- pumppu käynnistyy, kun paineen OLOARVO putoaa START asetuksen alle.
- pumppu pysähtyy, kun paineen OLOARVO nousee STOP asetuksen tasolle.
- pumppu pysähtyy 10 sekunnin viiveellä, kun paine pysyy alle kuivakäyntitason. Kuivakäyntihälytys kuittautuu automaattisesti yhden kerran 2 tunnin viiveellä. Jos hälytys aktivoituu heti uudelleen, pumppu jää sammuksiin ja pitää kuitata erikseen ESC-näppäimellä.

O	L	O	A	R	V	O			0	.	5
S	T	A	R	T					0	.	2
S	T	O	P						0	.	3
K	U	I	V	A					0	.	1

Asetuksien muuttaminen:

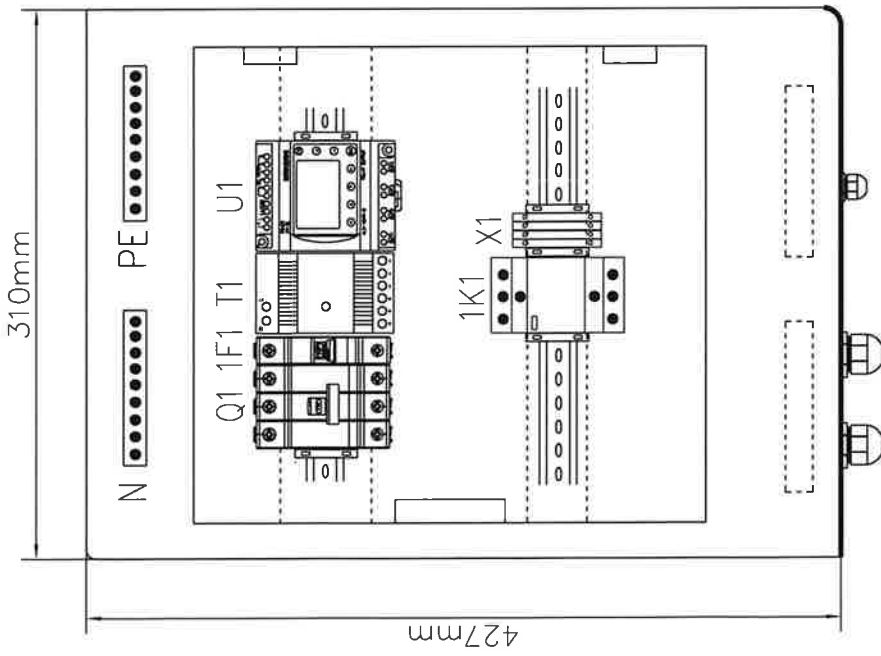
Voit siirtyä logiikan nuolinäppäimellä ylöspäin muutettavan asetuksen kohdalle, jolloin asetusarvo alkaa vilkkua. Muuta arvoja + ja – näppäimillä ja hyväksy uusi arvo OK näppäimellä.


Häiriöt:

- Jos painelähettimen 4-20mA ohjausviesti putoaa alle 3,5 mA, pumppu pysähtyy ja näyttöön tulee teksti ANTURIVIKA. Häiriö pitää aina kuitata erikseen joko ESC-näppäimellä tai katkaisemalla sähkö.
- Jos paine pysyy alle kuivakäyntitason, pumppu pysähtyy 10 sekunnin jälkeen ja näyttöön tulee teksti KUIVAKÄYNTI. Kuivakäyntihälytys kuittautuu automaattisesti yhden kerran 2 tunnin viiveellä. Jos hälytys aktivoituu heti uudelleen, pumppu jää sammuksiin ja pitää kuitata erikseen ESC-näppäimellä.
- Mikäli ulkoisen moottorinsuojakytkimen apukosketin on johdotettu keskuksen riviliittimiin 3 ja 4, moottorinsuojan laukeaminen aktivoi näyttöön tekstin PUMPPUVIKA. Jos apukosketinta ei ole kytketty, näyttöön tulee paineen laskiessa KUIVAKÄYNTI.

111 112 113 114 115 116 117 118 119 120 121 122 123 124 125 126 127 128 129 130 131 132 133 134 135 136 137

A B C D E F G H J K L M N O P R S



Keskuksen syvyys 155 mm

TUNNUS	NIMI	kpl	TYYPPI	VALM.
	Kotelo	1	VE212AK	Hager
U1	Pienoislogiikka	1	AL2-10MR-D	Mitsubishi
Q1	Pääkytkin	1	KUE340	Katko
1F1	Johdonsuojá-automáatti	1	MCN104	Hager
1K1	Kontaktori	1	ESC325S	Hager
T1	Teholáhde	1	PS-30-R/24VDC/1.25A/30W	Elko
	Riviliitin	3	WDK2,5+ WPE 4	Weidmüller



UTU Automation Oy

Pelloite 37, 28400 ULVILA, FINLAND
 tel. +358-2-07463540, fax +358-2-07463541

PUMPPULOHJA Oy

PORAKAIVOPUMPPU

SIJOTTELU

Suunn. /28.3.2024

Piirt. MSN 1/2/

Tark.

Piirittunnus

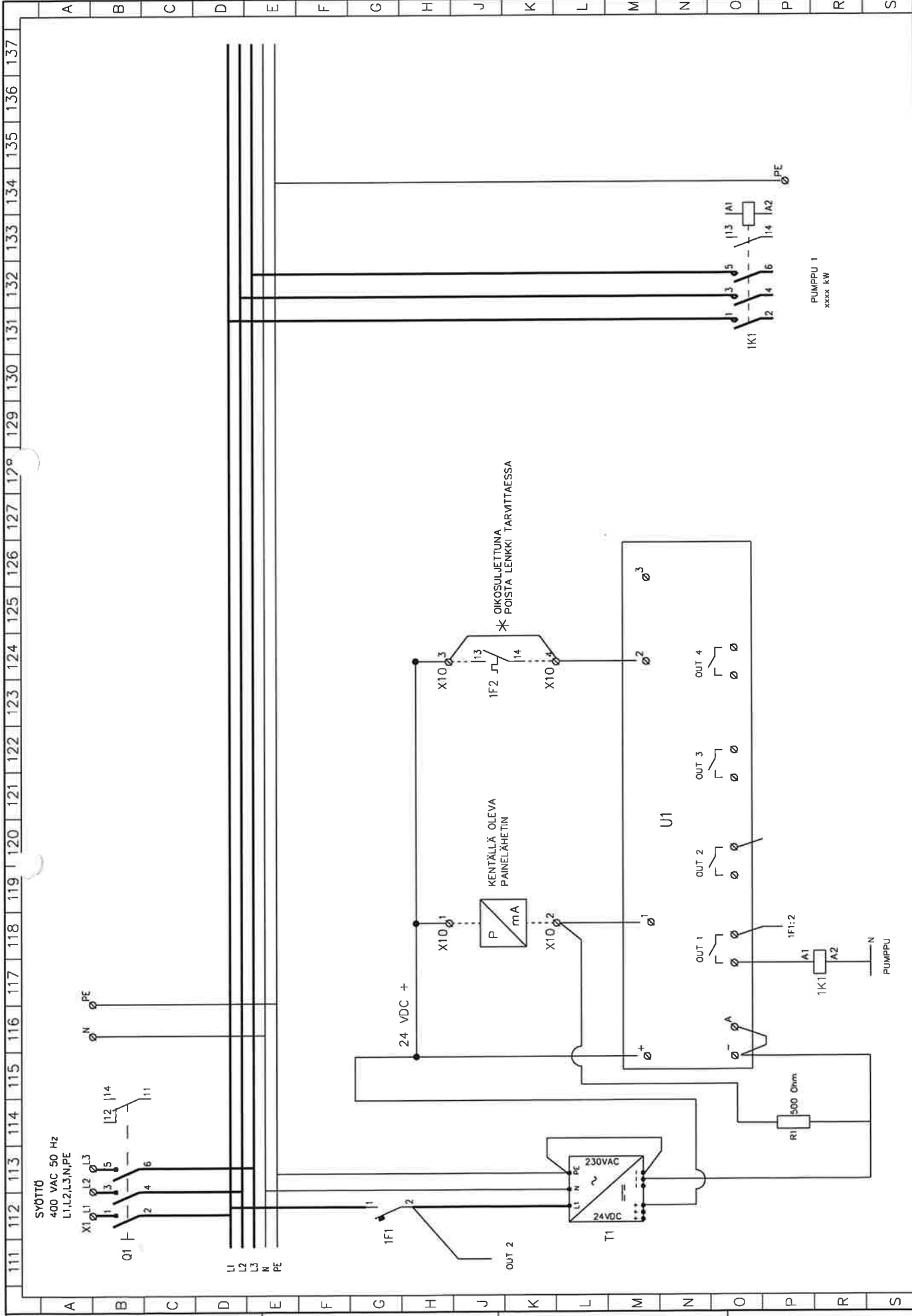
Piirustusnumero

Keskuksunnus

Yönumera

SÄH PUMPPULOHJA.280324

A mutos
B mutos
C mutos



A muutokset		PUMPPULOHJA OY		PUMPPULOHJA.280324		Suunn. J.M. /28.3.2024		Pöytäkirja		Pöytäkirja		Pöytäkirja	
B muutokset		PUMPPULOHJA OY		PUMPPULOHJA.280324		Suunn. J.M. /28.3.2024		Pöytäkirja		Pöytäkirja		Pöytäkirja	
C muutokset		PUMPPULOHJA OY		PUMPPULOHJA.280324		Suunn. J.M. /28.3.2024		Pöytäkirja		Pöytäkirja		Pöytäkirja	



UTU Automation Oy
Peltotie 37, 28400 ULVILA, FINLAND
Tel. +358-2-07463540, fax. +358-2-07463541

PORAKAIVOPUMPPU
PIIRIKAAVIO

Keskustunnus
Pöytäkirja
Pöytäkirja
Pöytäkirja

SÄH PUMPPULOHJA.280324

10-6-2024	F muutokset	D muutokset		E muutokset		C muutokset	
-----------	-------------	-------------	--	-------------	--	-------------	--